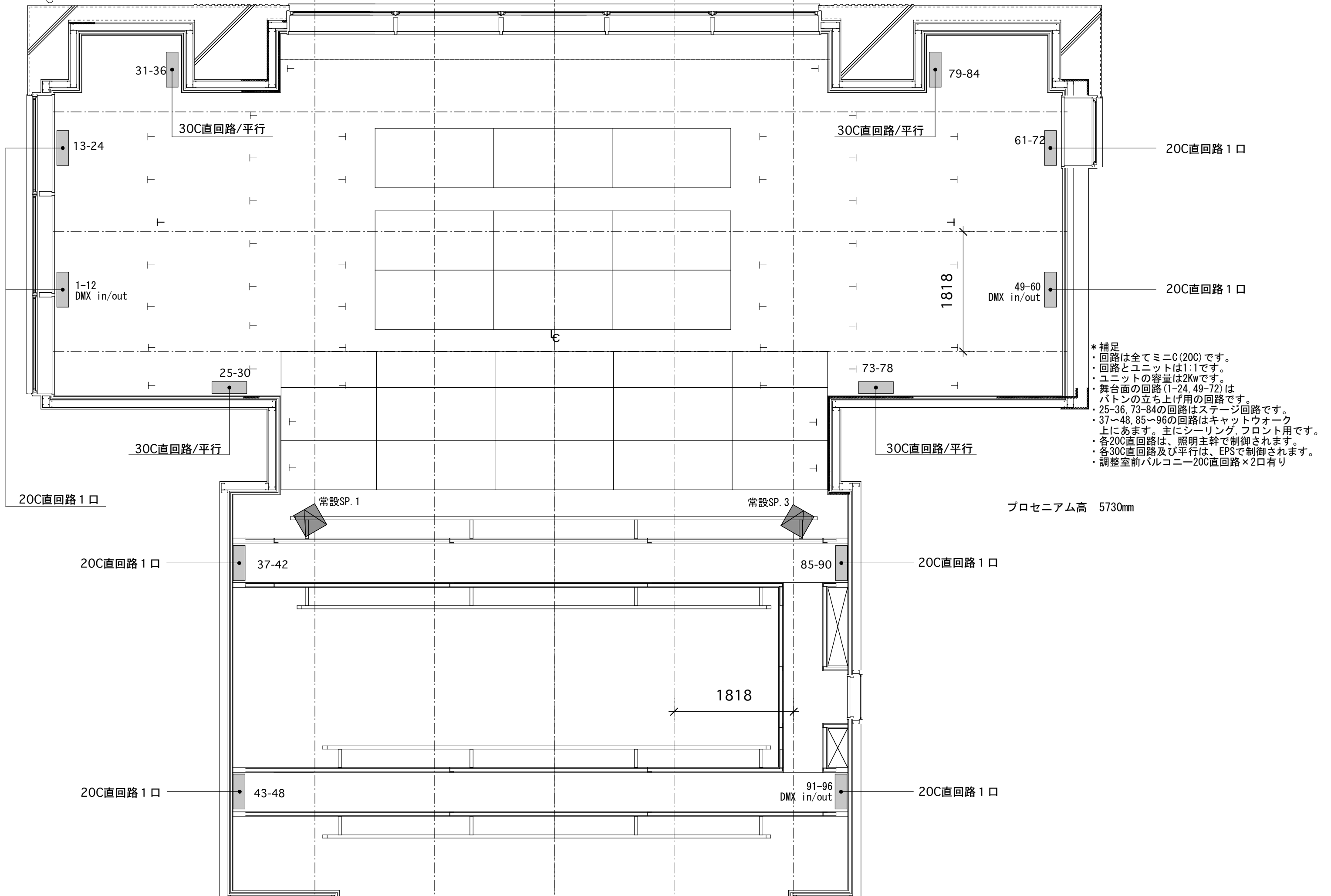


BIG TREE THEATER 照明回路図 1 : 5 0

H27.11.26



- * 補足
- ・回路は全てミニC(20C)です。
- ・回路とユニットは1:1です。
- ・ユニットの容量は2Kwです。
- ・舞台面の回路(1-24, 49-72)はバトンの立ち上げ用の回路です。
- ・25-36, 73-84の回路はステージ回路です。
- ・37~48, 85~96の回路はキャットウォーク上にあす。主にシーリング、フロント用です。
- ・各20C直回路は、照明主幹で制御されます。
- ・各30C直回路及び平行は、EPSで制御されます。
- ・調整室前バルコニー20C直回路×2口有り